



**ASSOCIACIÓ
hàbitats**

Conèixer Compartir Conservar

01

Coordenades inicials



Estudi previ de la documentació

Memòria Camina Pirineus FEDER Alt Urgell.

Dossier de premsa Camina Pirineus.



OBJECTIU

Definir la figura del Vetllador

Qui • Què • Per a què • Com • Quan • On

La figura del Vetllador

QUI

Perfil

Persones físiques (guies de muntanya, historiadors, veïns) i jurídiques (hotels rurals, escoles rurals, associacions)

QUÈ

Tasques

Informar d'incidències, observació d'espècies, altres mesures...

PER A QUÈ

Missió

Vetllar per la conservació i manteniment de la xarxa de camins

COM

Eines

A través d'una App

QUAN

Calendari

Dues vegades l'any, primavera i tardor

ON

Trams

Als camins de muntanya de l'Alt Urgell





Sessions de treball

Eix 1. Projecte Rius

Origen, objectius i trajectòria
Funcionament
Trets diferencials
Models de participació
Obstacles i reptes

ABRIL 2020

Eix 2. Marc legal

Llei de voluntariat
Document de compromís
Assegurances
Protecció de dades
Protocols de seguretat

JUNY 2020

Vetllador

Eix 3. Pla de voluntariat

Acollida
Formació
Desenvolupament
Reconeixement
Desvinculació

JULIOL 2020

Eix 4. Recursos i sostenibilitat

Costos i finançament
Sostenibilitat
Continuïtat

SETEMBRE 2020

02

Eix 1. Projecte Rius



Origen i trajectòria



L'origen

1997. L'inici de tot va ser un desig i un acte de responsabilitat envers el futur, amb les generacions que havien i hauran de venir. Tornar a acostar les persones als espais naturals que havien oblidat, que estaven en perill i amb els quals calia tornar a connectar.

El somni d'un petit grup d'estudiants i professors d'Ecologia de la Universitat de Barcelona va transformar-se en un projecte amb lideratge professional i un compromís voluntari d'excel·lència que ha reconduït la relació que la ciutadania té i tindrà amb el seu entorn, el paisatge que ens identifica; amb la vida.

**Implicar la ciutadania
en el coneixement i conservació
dels ecosistemes fluvials**

Objectius

- ✓ Promoure **la vinculació** de la població a l'entorn fluvial.
- ✓ Potenciar el **voluntariat ambiental**.
- ✓ Apropar el **mètode científic** a la ciutadania per analitzar i conèixer l'estat dels rius.
- ✓ Promoure una **visió integral** de les condicions ambientals, socials i culturals dels nostres rius.
- ✓ Facilitar la **creació d'iniciatives de participació ciutadana** en la presa de decisions i la intervenció al voltant del riu.
- ✓ Vehicular estratègies de **custòdia del territori** vinculades a la millora dels espais fluvials.





Posada en marxa

Fundació i legalització de l'Associació Hàbitats

Adaptació de la metodologia científica en anàlisi fluvial
per a persones no expertes

Creació de la xarxa de voluntariat al conjunt del territori

23 anys de trajectòria...

Actualització de la metodologia



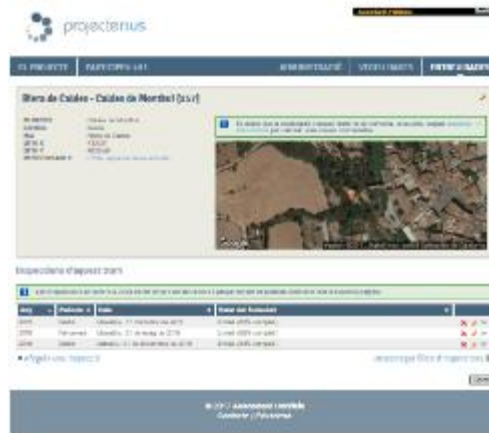
23 anys de trajectòria

Actualització de materials



23 anys de trajectòria...

Actualització de les eines



www.projecterius.cat





Evolució del nombre de participants





Evolució del nombre de trams inspeccionats





Principals resultats acumulats

- ✓ Més de 42.500 participants
- ✓ 830 trams inspeccionats
- ✓ Més de 4.000 inspeccions realitzades
- ✓ 415 Km de rius i rieres vigilats

Projecte Rius és la principal iniciativa de voluntariat ambiental a Catalunya !

Premis i reconeixements

2019 Premi Natura (Tiendas Natura)

2018 Accésit Premi Civisme a la ciutadania i virtut civil (Generalitat de Catalunya)

2015 Premi Medi Ambient a la categoria de Trajectòria (Generalitat de Catalunya)

2011 Premi Trajectòria en conservació de medi fluvial i custòdia del territori (ACA)

2009 Premi Voluntariat (Generalitat de Catalunya)

2007 Premi al millor projecte ambiental (Abacus Cooperativa)

2006 Premi Medi Ambient a la millor iniciativa ambiental (Generalitat de Catalunya)

2003 Premi Acció 21 (Ajuntament de Barcelona)

2000 Premi Voluntariat (Generalitat de Catalunya)



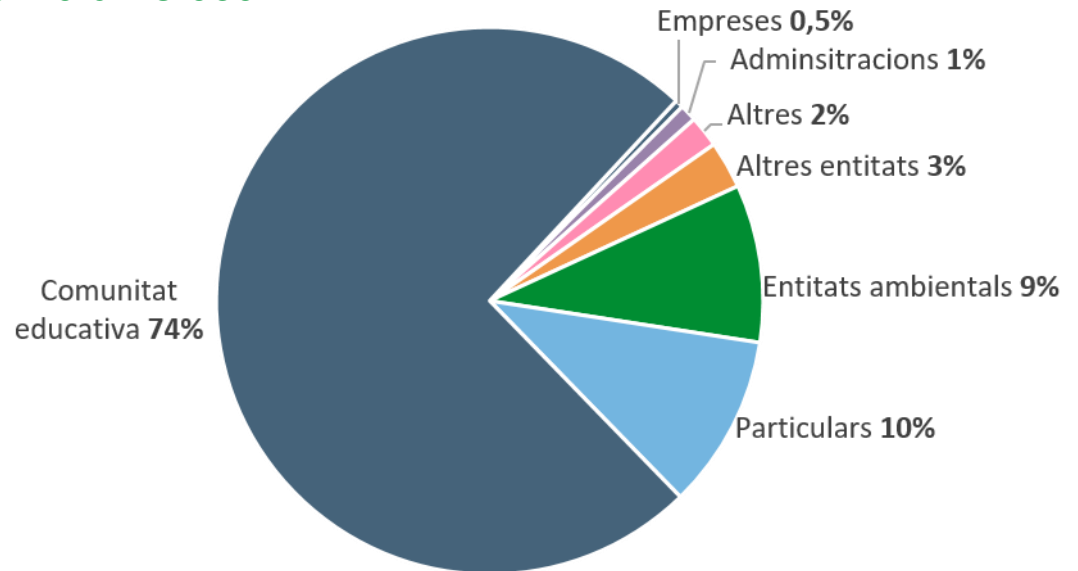
A photograph of a person from behind, wearing a white t-shirt and red shorts, walking through a shallow stream in a forest. The water is dark and reflects the surrounding greenery. To the right, another person is sitting on a mossy rock. The scene is lit with natural sunlight filtering through the trees.

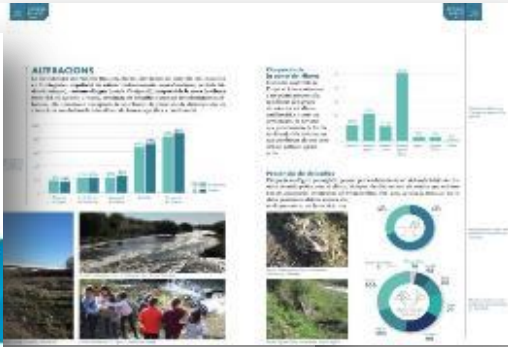
Funcionament



Qui són els voluntaris?

- ✓ Organització en grup (>2 persones)
- ✓ Majoria d'edat (menors acompanyats)
- ✓ Perfils diversos





el que ha resultat. Però així, en un moment de
 química. Cada dia a una fotografia en un
 figura en part de les dades a una pol·lució.



Per a què serveix?

- ✓ Informe RiusCat sobre l'estat de salut dels rius i rieres de Catalunya
- ✓ Seguiment de l'evolució del tram
- ✓ Facilitar dades per a la recerca científica

id_tram	nom_tram	lat	lng	utm_x	utm_y	nom_conc	nom_municipi	provincia	ambit	id_usuari	nom_usu	estat
373	Riera Major - Viladrau [373]	41.846.939	2.375.185	448130	4632971	Ter	Viladrau	Girona	Comarques G	441	Escola Els Ca	Enviat
214	Llobregat - Cornellà de Llobregat [2	41.344.139	2.070.175	422208	4577378	Llobregat	Cornellà de Llobregat	Barcelona	Metropolità	90	Núria Corom	Enviat
44	Flamisel·l - la Torre de Cabdella [44]	42.384.319	0.961917	332227	4694460	Noguera pall	la Torre de Cabdella	Lleida	Alt Pirineu i	1274	Escola de la	Enviat
486	Méder - Vic 2	41.924.610	2.233.854	436475	4591668	Ter	Vic	Barcelona	Comarques C	1196	CEIP Andersi	Enviat
487	Anoia - Martorell [487]	41.471.588	1.924.466	410193	4591668	Llobregat	Martorell	Barcelona	Metropolità	1293	Associació H	Enviat
477	Ripoll - Sabadell	41.547.123	2.120.702	426664	4599869	Besòs	Sabadell	Barcelona	Metropolità	1235	Associació C	Enviat
109	Cardener - Clariana de Cardener [10	41.931.026	1.641.287	387352	4643011	Llobregat	Clariana de Cardener	Lleida	Comarques C	931	Jaume Mor E	Enviat
91	Anoia - Santa Margarida de Montbu	41.580.956	1.600.896	383371	4604197	Llobregat	Santa Margarida de Mo	Barcelona	Penedès	775	Escoles de l'	Enviat
264	Ripoll - Montcada i Reixac (Montca	41.487.621	2.184.346	431910	4593211	Besòs	Montcada i Reixac (Mo	Barcelona	Metropolità	842	Centr Excurs	Enviat
489	Riera de Caldes - Caldes de Montbu	41.607.735	2.177.522	431467	4606552	Besòs	Caldes de Montbui	Barcelona	Metropolità	1147	Defensa rier	Enviat
478	Sió - Torrefeta i Florejacs	41.731.579	1.261.977	355455	4621434	Ebre	Torrefeta i Florejacs (T)	Lleida	Ponent	1037	INS La Segari	Enviat
263	Besòs - Montcada i Reixac (Montca	41.479.160	2.190.670	432429	4592267	Besòs	Montcada i Reixac (Mo	Barcelona	Metropolità	840	IES La Ferreri	Enviat
406	Llèmena - Sant Aniol de Finestres [42.063.557	2.630.749	469450	4656899	Ter	Sant Aniol de Finestres	Girona	Comarques C	869	La Llèmena,	Enviat
419	Llèmena - Sant Gregori [419]	41.989.124	2.748.985	479208	4648599	Ter	Sant Gregori	Girona	Comarques C	823	Escola Agust	Enviat
285	Tenes - Bigues i Riells (Bigues) [285	41.672.333	2.208.615	434124	4613699	Besòs	Bigues i Riells (Bigues)	Barcelona	Metropolità	1059	BIR Tenes -	L'Enviat
73	Gaià - Tarragona [73]	41.133.423	1.365.892	362844	4554855	Gaià	Tarragona	Tarragona	Camp de Tar	103	Associació M	Enviat
230	Ripoll - Sabadell [230]	41.557.049	2.115.780	426265	4600975	Besòs	Sabadell	Barcelona	Metropolità	227	Elisabet Gon	Enviat
472	Ripoll - Montcada i Reixac [472]	41.487.289	2.179.715	431523	4593178	Besòs	Montcada i Reixac (Mo	Barcelona	Metropolità	840	IES La Ferreri	Enviat
48	Riu de Son - Esterri d'Àneu [48]	42.625.244	1.115.696	345481	4720921	Noguera pall	Esterri d'Àneu	Lleida	Alt Pirineu i	82	CdA Vall's d'	Enviat



Trets diferencials

A photograph of a waterfall cascading over dark, wet rocks. The water is white and frothy as it falls. Some green plants and branches are visible on the left side of the frame.

Trets diferencials

Organització en grup

Cooperació i integració

Conciliació i proximitat

Temps de lleure

A photograph of a waterfall cascading over dark, wet rocks. The water is white and frothy as it falls. Some green plants and branches are visible on the left side of the frame.

Claus de l'èxit?

Encaix amb diferents models de participació

Voluntariat ambiental

Custòdia del territori

Ciència ciutadana

Aprenentatge Servei



Obstacles i reptes



Obstacles i reptes

Volum de gestió

Revisió i millora constant d'eines i metodologia

Normatives i permisos

Finançament

Moltes gràcies!